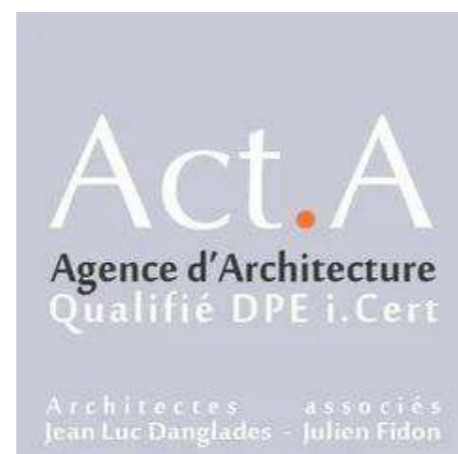


# ACIOTIS CABASSOU

## PROJET A



# PROJET A

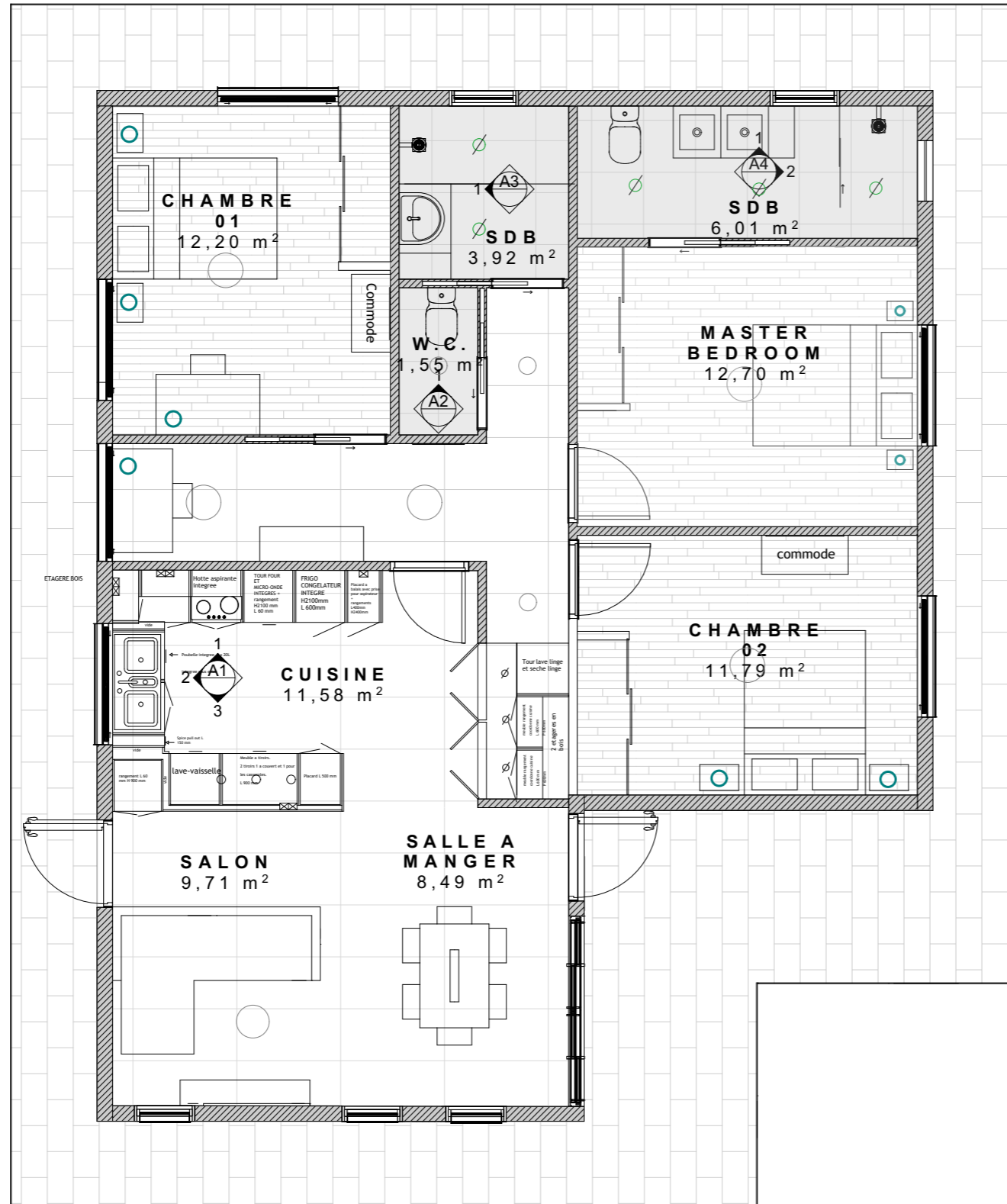
## RENDU EXTERIEUR















# PROJET A

## PLAN

SURFACE : 100.50 m<sup>2</sup>



-  Niche avec ruban LED IP65 P=100mm, H=300mm, L=700mm H depuis le sol 1100mm.
-  Extension du meuble salle de bain de 300mm pour PMR
-  Lampe pendante
-  Lampe sur meuble
-  Portes identique a celles des meuble de cuisine 4 x panneaux de L=450mm H=2100mm
-  Miroir sans cadre
-  ceiling spot with sensor
-  ceiling spot
-  TV sur pivot mural
-  Double prise électrique murale
-  Double prise électrique intégrée au plan de travail avec port usb
-  Prise murale simple HNF 1000 mm

# PROJET A

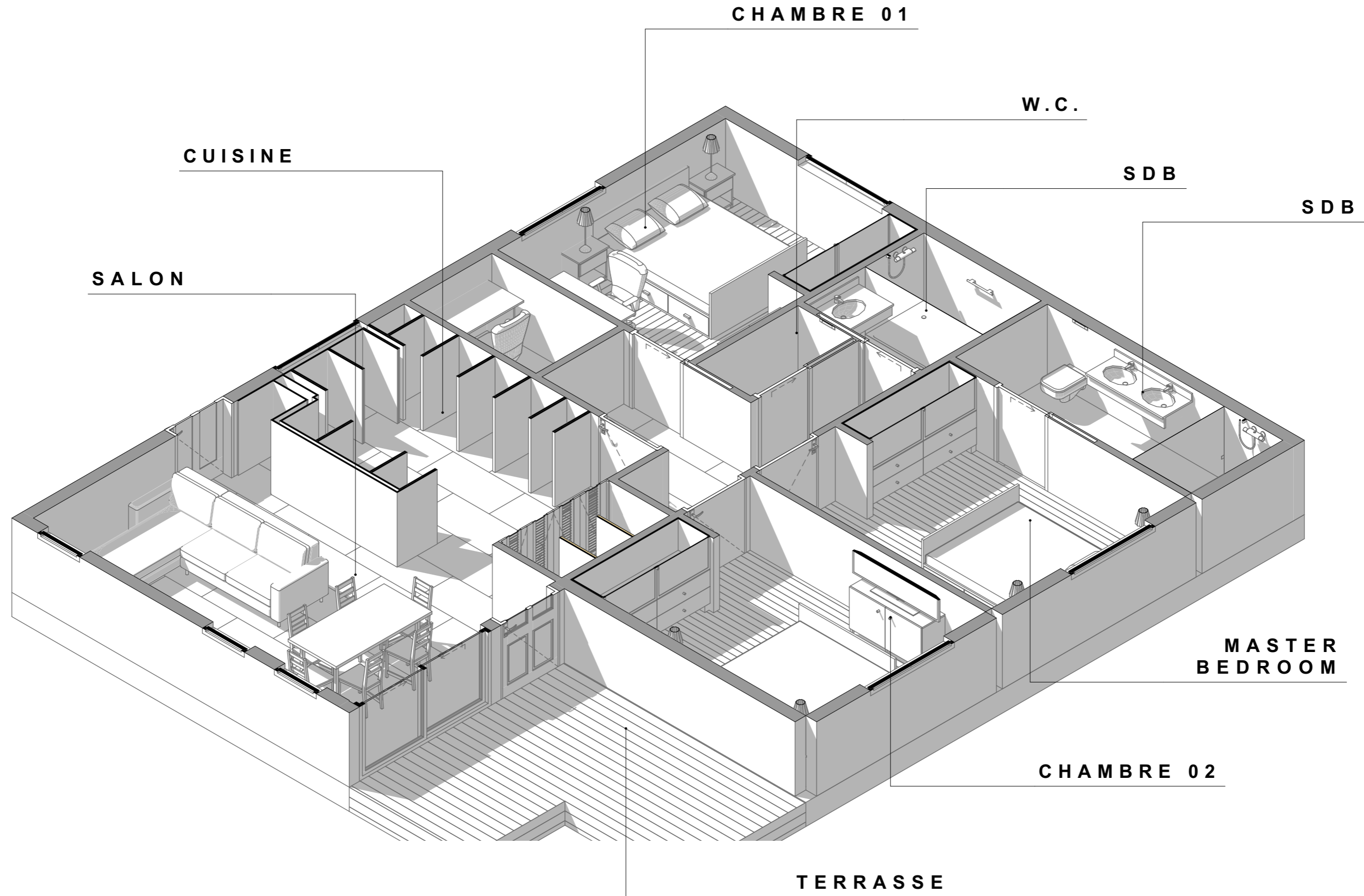
PLAN

SURFACE : 100.50 m<sup>2</sup>



# PROJET A

## VUE AXONOMETRIQUE



# PROJET A

RENDU INTERIEURS

SALON & CUISINE



# PROJET A

RENDU INTERIEURS

SALON & CUISINE



# PROJET A

RENDU INTERIEURS

SALON & CUISINE



# PROJET A

RENDU INTERIEURS

CUISINE



# PROJET A

RENDU INTERIEURS

CUISINE



# PROJET A

RENDU INTERIEURS

CHAMBRE 01



# PROJET A

RENDU INTERIEURS

MASTER BEDROOM



# PROJET A

RENDU INTERIEURS

SDB MASTER BEDROOM



# PROJET A

RENDU INTERIEURS

SDB MASTER BEDROOM



# PROJET A

RENDU INTERIEURS

SDB MASTER BEDROOM



# PROJET A

RENDU INTERIEURS

SDB 02



# PROJET A

RENDU INTERIEURS

SDB 02

